



aicep Global Parques

aicep

葡萄牙经贸投资促进局



aicep Portugal Global

Global Parques

环球工业园区





Integra o universo da aicep Portugal Global – Agência para o Investimento e Comércio Externo de Portugal **e é a** parceira nacional de referência no apoio a estratégias de localização empresarial

完全整合于葡萄牙经贸投资促进局之中，**是**企业投资战略性选址支持的国家级合作单位。

Missão 使命



aicep Global Parques



Oferecer soluções globais de localização empresarial, em especial para responder à acção do nosso accionista de referência – a aicep Portugal Global

为企业选址提供全球性的解决方案，特别是对我们的直属领导单位——葡萄牙经贸投资促进局的活动进行响应。

Missão 使命



aicep Global Parques

Prestar serviços de *procurement* para a instalação de actividades empresariais e disponibilizar serviços de localização e apoio à instalação empresarial.



为企业投资项目落地提供采购服务以及为企业选址和入驻提供服务。





Zils Global Parques

Zona Industrial e Logística de Sines



BlueBiz Global Parques

Parque Empresarial da Península de Setúbal



Albiz Global Parques

Parque Empresarial de Albarraque

Gestão de Zonas e Parques Industriais e Logísticos

工业与物流园区 的管理



Informação e Conhecimento
de Oferta de Localizações
Empresariais

企业选址的信息与知识服务。



Prestação de Serviços de
Localização e Instalação
Empresarial

为企业选址和入驻提供服务。



Zils Global Parques

Zona Industrial e Logística de
Sines



Zils
环球园区

Sines工业与物流园区



Zils Global Parques 环球园区



a **maior área** para a localização
industrial e logística na
Península Ibérica



伊比利亚半岛上**最大的**企业投
资可选址区域

Zils

Global Parques 环球园区



Mais de 2000 ha de área para uso industrial, logístico e de actividades de serviços



**超过2000公顷的工业
物流和服务业用地。**

Zils

Global Parques 环球园区



todas as sinergias inerentes à instalação de actividade em parque logístico/industrial



针对企业投资物流/工业园区的**协同服务**



aicep Global Parques



Zils Global Parques

Zona Industrial e Logística de Sines



Sines:
“A Porta Atlântica da
Europa”

Sines :
“欧洲的大西洋
港口”

Sines Portugal

葡萄牙 Sines

a 150 Km de Lisboa
a 600 Km de Madrid

- Um local privilegiado na junção das principais rotas marítimas internacionais
- Com uma localização privilegiada para a importação / exportação
- Localizada no cruzamento das rotas marítimas Leste/Oeste e Sul/Norte



距离里斯本150 km

距离马德里600 km

- 一个主要国际海运航线汇聚的地方
- 一个适合于开展进出口贸易的地方
- 一个东西、南北海运航线交错的地方

Posicionamento Estratégico



As obras de alargamento do Canal do Panamá que permitirão o aumento da capacidade até 600 milhões de toneladas por ano, abrem novas oportunidades a Sines dado que é o primeiro Porto de Águas Profundas Europeu das rotas por esta via, em alternativa ao Canal do Suez.

战略要地

巴拿马运河的拓宽工程使得通航能力增加到每年6亿吨，这为Sines带来了新的机会，因为这里是除了苏伊士运河以外的航路上的第一个欧洲深水港。



Sines,

a nova porta para a Ibéria e para
a Europa

伊比利亚和欧洲的一个新海港



Zils Global Parques
Zona Industrial e Logística de Sines



Sines está melhor posicionada do que
Valência ou Barcelona para o comércio
Trans-Atlântico com o mercado ibérico,
reduzindo o tempo de trânsito por 1 a 2
dias



对于伊比利亚市场的跨大西洋贸易来说，Sines比瓦伦西亚或巴塞罗那有着更好的地理位置，可以使运输时间缩短1-2天

Sines,

a nova porta para a Ibéria e para a Europa

伊比利亚和欧洲的一个新海港

Os **custos médios** do porto de Sines são 5-10% inferiores a Valência

A **produtividade média** do porto de Sines, 28 movimentos/hora é 10 -15% superior a Valência

Sines的**港口费用**平均 要比瓦伦西亚低 5-10%

Sines的**平均运能**是 28吊/小时，比瓦伦西亚高10 -15%



Zils Global Parques
Zona Industrial e Logística de Sines





Sines, a nova porta para a Ibéria e para a Europa 伊比利亚和欧洲的一个新海港



A ligação ferroviária para o interior ibérico, incluindo Madrid é **uma alternativa competitiva** à congestionada ligação Valência-Madrid



这里通往伊比利亚半岛内陆，包括马德里的铁路，相对于瓦伦西亚—马德里拥挤的铁路线来说是一个有竞争力的另一个选择



Zils Global Parques 环球园区



Fácil acesso aos mercados



直达市场

... com Madrid⁽²⁾

... 包括马德里⁽²⁾

... com Lisboa⁽¹⁾

4.836.469 hab.

PIB per capita: € 17.251

11.726.417 hab.

PIB per capita: € 21.818

11,726,417 居民

人均GDP : € 21,818

... 包括里斯本⁽¹⁾

4,836,469 居民

人均GDP : € 17,251



Hinterland do Porto de Sines:

- Hinterland
- Hinterland considerando Lisboa ⁽¹⁾
- Hinterland considerando Madrid ⁽²⁾

Sines港的内陆贸易区 :

- 内陆贸易区
- 包括里斯本的内陆贸易区 ⁽¹⁾
- 包括马德里的内陆贸易区 ⁽²⁾

Acesso a infra-estruturas

Multimodais

多式联运

基础设施的接入

Acesso rápido à rede nacional e rotas internacionais devido à proximidade diferentes modos de transporte

紧邻各种运输平台，快速连接

国家和国际公路



Zils Global Parques
Zona Industrial e Logística de Sines



Acesso a infra-estruturas

Multimodais

多式联运

基础设施的接入



Porto marítimo de Sines

Rede nacional de estradas

Rede nacional de transporte ferroviário de carga

Aeroporto de Beja

Sines 海港

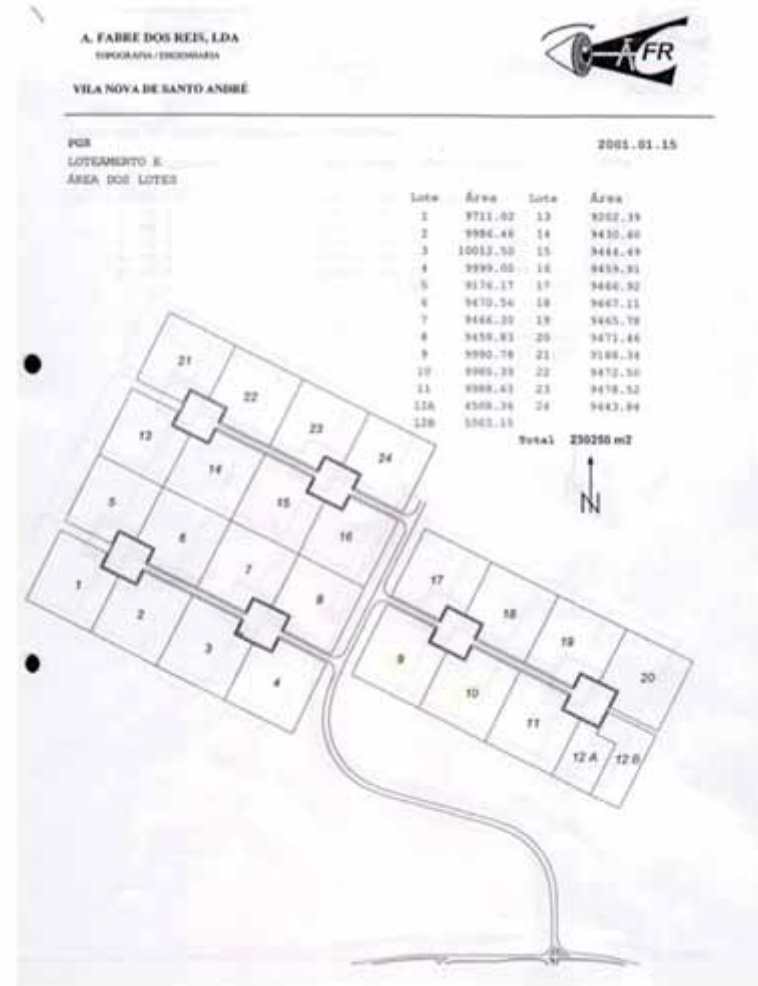
国家公路网

国家货运铁路网

贝雅机场

Localização típica na Zils

Zils 的典型位置



Principais Empresas Instaladas

主要已入驻企业



Zils

Global Parques 环球园区



Disponibilidade de terreno
Infra-estruturas de valor
Infra-estruturas para armazenamento
Infra-estruturas de apoio à localização

土地供应

优秀的基建设施

仓储基建设施

选址支持基建设施

Extensa rede de *pipelines*

密集的管网



LEGENDA :

- Traço 1, 2 e 3A
- Traço 3B, 4, 5 e 6
- Traço 3C, 7 e 8
- Traço 9, 10 e 11

- Via Rápida
- Acessos Pavimentados
- Acessos Terra Batida
- Zonas de Ultrapassagem

- Portões Automáticos
- Portões Manuais
- Portas Homem

Zils

Global Parques 环球园区



é gerida numa perspectiva
de Responsabilidade Social
Corporativa

从企业社会责任的
视角出发的管理

Zils

Global Parques 环球园区



“(…) um processo de mudança em que a exploração dos recursos, a direcção dos investimentos, a orientação do desenvolvimento tecnológico e a mudança institucional são coerentes com o futuro, bem como às necessidades do presente.”

Brundtland Commission

“(..) 所处的变迁过程中的资源开发、投资指引、科技发展的导向、政府的变化都不仅能够满足当前的需求，也符合未来的要求。”

布伦特兰委员会

Zils

Global Parques 环球园区



“(…) Apenas numa “base” tripla - que consideram o ambiente, a sociedade e a economia – a actividade atinge uma dimensão única para o desenvolvimento sustentável.

(Elkington, 1999; 73)

“(…) 只有在一个三重‘基地’——考虑到环境、社会和经济——这种活动才能够达到可持续发展的独一无二的规模”

(艾尔金顿, 1999; 73)

Ambiente social e económico

社会和经济环境



- Localização **privilegiada**
 - **Cooperação** governamental e regional
 - **Excelentes condições** de uso das terras e infra-estruturas proporcionadas (terrenos a preços competitivos e completas infra-estruturas)
 - **Sinergias** com a integração da logística e actividades industriais
-
- **得天独厚的位置**
 - 地区和政府的**合作**
 - **出色的**土地利用和相应的基础设施条件（有竞争力的地价和完善的基础设施—）
 - 物流和工业活动的**协同作用**



Oportunidades de Investimento Oportunidades de Parceria

投资的机会 合作的机会



*Francisco Nunes e Sá
Presidente da Comissão Executiva,
aicep Global Parques*



弗朗西斯科·萨

葡萄牙经贸投资促进局下属工业园区
执行委员会主席